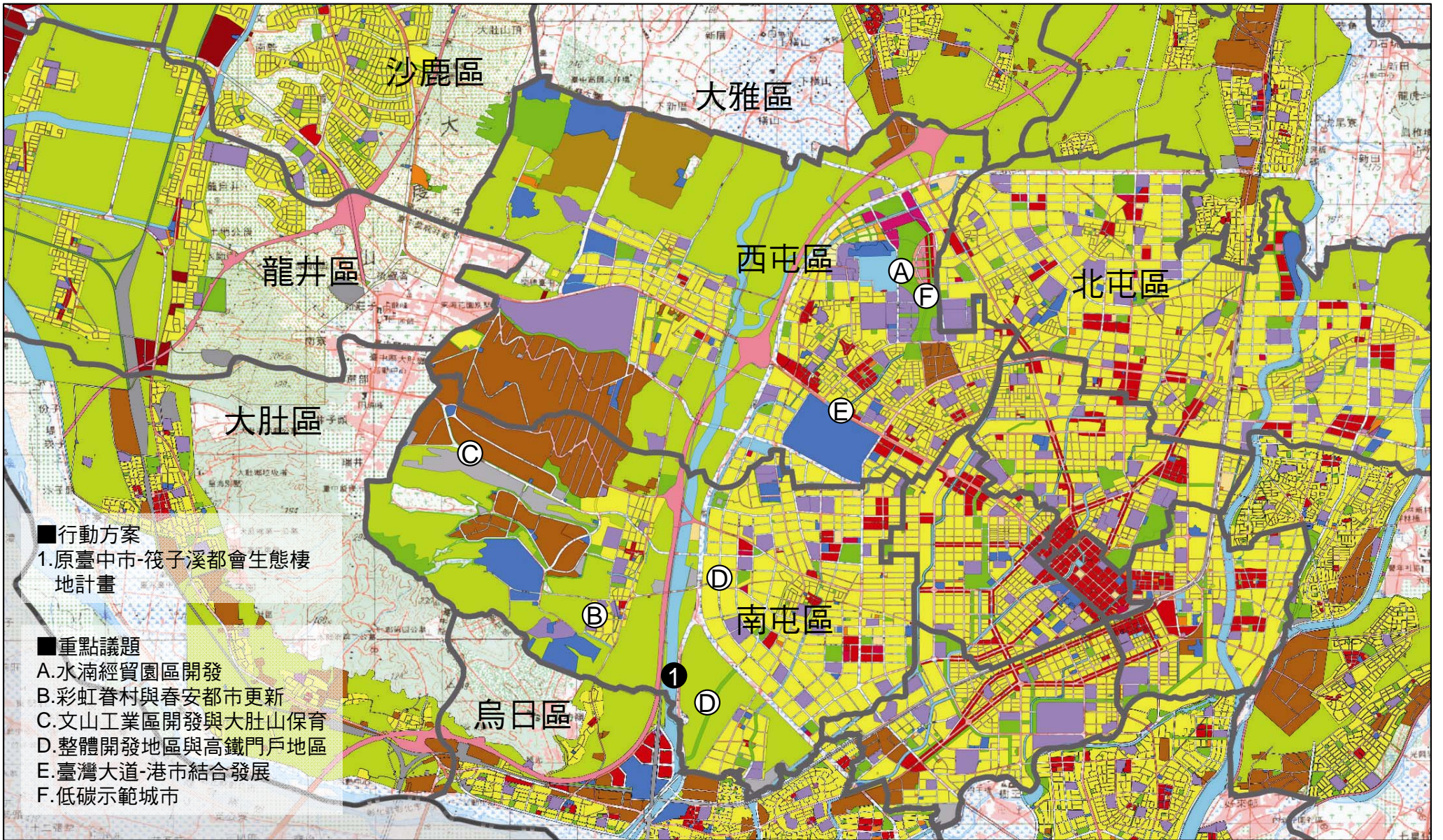


重點議題與策略構想



1.綠色堤防



2.加強農業區管理



3.生態教育公園



照片來源：規劃單位拍攝。

原臺中市-筏子溪都會生態棲地計畫

策略目的

提升筏子溪作為都會生態棲地與親水環境之品質。

策略方案

- 1.配合水岸整治，推動綠色堤防，以原生緩衝植被軟化都市河川水岸、擴展生態棲地環境。
- 2.加強土地使用管理與監控復育水濱生態。
- 3.於高鐵特定區與高鐵門戶地區間建置筏子溪都會河濱親水公園，並建構水岸鄉野自行車道塑造親川意象。

執行機制

- 1.都發局：研提筏子溪兩側農業區土地使用分區管制專章，排除廢棄物資源回收貯存場使用。
- 2.水利局：河川整治、河岸原生植被軟化，生態教育公園之規劃設計。
- 3.農業局、環保局：加強農業區使用之管理與監控。

預期效益

- 1.沿筏子溪兩岸補充臺中都會核心之生態棲息空間。
- 2.因應都市發展重心西移與高鐵門戶意象之建構，營造優質的都會休憩景觀。